

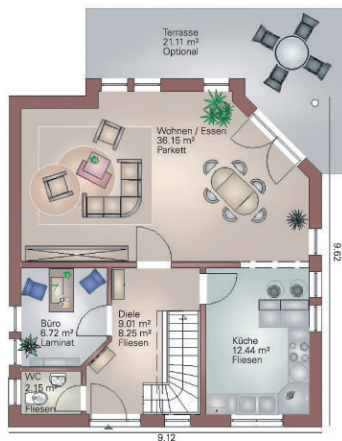
# Haus Nova

in Sinsheim-Dühren erbaut 2007

HERRMANN  
MASSIVHAUS 



EG



## Haus Nova Untergeschoss-optional

Eigenleistung-optional z.B.:

- Maler- und Tapetenarbeiten
- Bodenbeläge (Laminat, Parkett)
- Fliesenarbeiten
- Dachisolation & Holzdecke

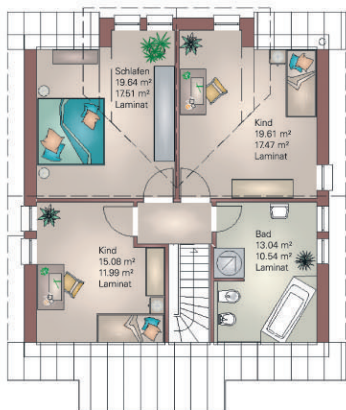
- Dachneigung ca. 38 °
- Kniestock ca. 75 cm

Wohn- und Nutzfläche ca.:

- EG 65,71 m<sup>2</sup>
- DG 60,20 m<sup>2</sup>
- Gesamt: 125,91 m<sup>2</sup>**

- UG-optional 66,26 m<sup>2</sup>

DG



UG-optional

