

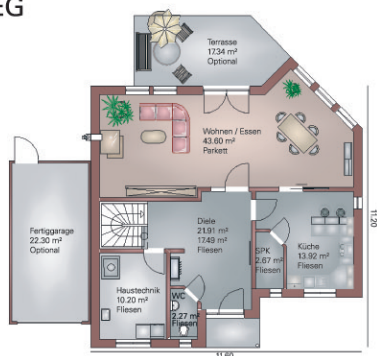
Musterhaus

in Sinsheim-Eschelbach erbaut 2006

HERRMANN
MASSIVHAUS 



EG



Musterhaus Untergeschoss-optional

Eigenleistung-optional z.B.:

- Maler- und Tapetenarbeiten
- Bodenbeläge (Laminat, Parkett)
- Fliesenarbeiten
- Dachisolation & Holzdecke

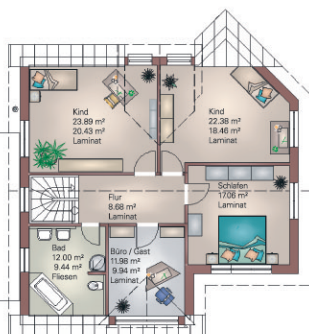
- Dachneigung ca. 38 °
- Kniestock ca. 100 cm

Wohn- und Nutzfläche ca.:

- EG 90,15 m²
- DG 84,01 m²
- Gesamt: 174,16 m²**

- UG-optional 90,87 m²

DG



UG-optional

